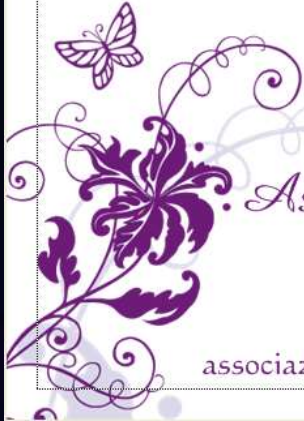


**Clinica Ortopedica e Traumatologica
dell'Università di Chieti
- Direttore Prof. V. Salini**



**Campagna Regionale
"UNA MANO VERSO
IL CIELO"**

Iscritta al Registro Regionale delle Organizzazioni di Volontariato
Determinazione N° DD/22 del 5/02/2013



Adigi

Associazione di Volontariato

Donaci il tuo cinque per mille
C.F. 92024300664

www.facebook.com/associazioneadigi

associazioneadigi@gmail.com



2 Medici
2 Psicologi

WWW.MANISICURE.EU

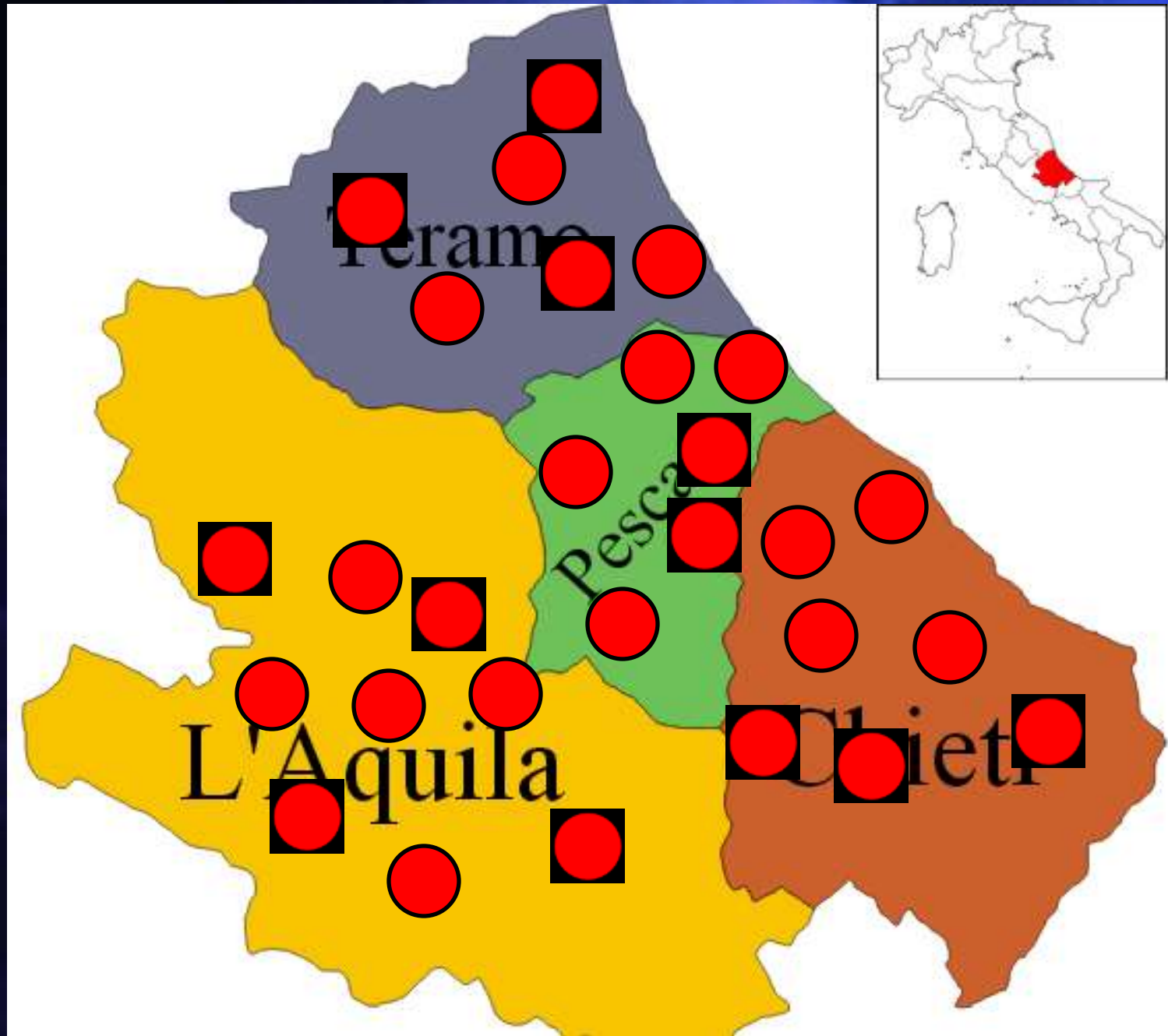
SOCIETÀ ITALIANA
di CHIRURGIA
della MANO

www.esph.org

trauVINO
Hand Prevention Study Group
Hand Surgery Italian Society
SICM

Prevention campaign for
hand injuries in **CHILDREN**

www.manisicure.eu



3000 Bambini direttamente coinvolti nella campagna

28 Istituti Comprensivi attivamente impegnati nella realizzazione del progetto in maniera trasversale (Alunni, personale docente e non docente)

140 Istituti Comprensivi contattati tramite e-mail, il sito del Miur Regionale e telefonicamente

Divulgazione attraverso i media sul territorio Regionale



Diverse tipologie di interventi



Diverse tipologie di interventi

- 1) Fascia d'età dai 6 ai 9 anni
(I,II,III elementare)
- 2) Fascia d'età dai 10 agli 11 anni
(IV e V elementare)
- 3) Fascia d'età dai 12 ai 14 anni
(I, II, III media)

Diverse tipologie di interventi

Per la prima fascia
l'interazione con figure
di riferimento è
fondamentale per cui si
è deciso di assegnare ai
maestri la divulgazione
del booklet e di far
colorare ai bambini le
figure proposte



Diverse tipologie di interventi

Per quanto riguarda la seconda fascia (9-11 anni) il discorso si fa ben più articolato poiché i bimbi cominciano a divenire protagonisti della loro vita in maniera consapevole



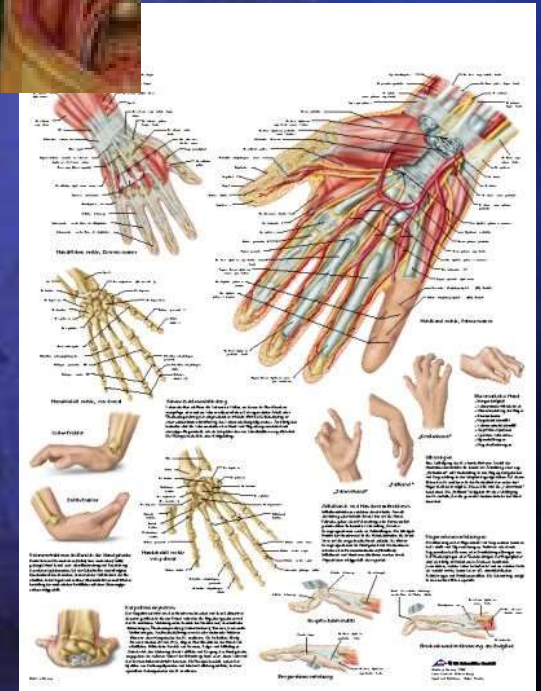
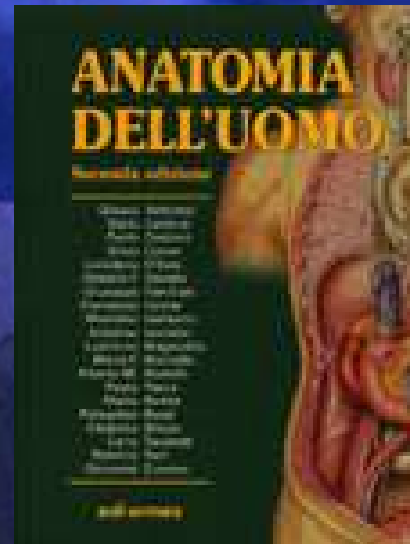
Stimolare la curiosità
dei bambini

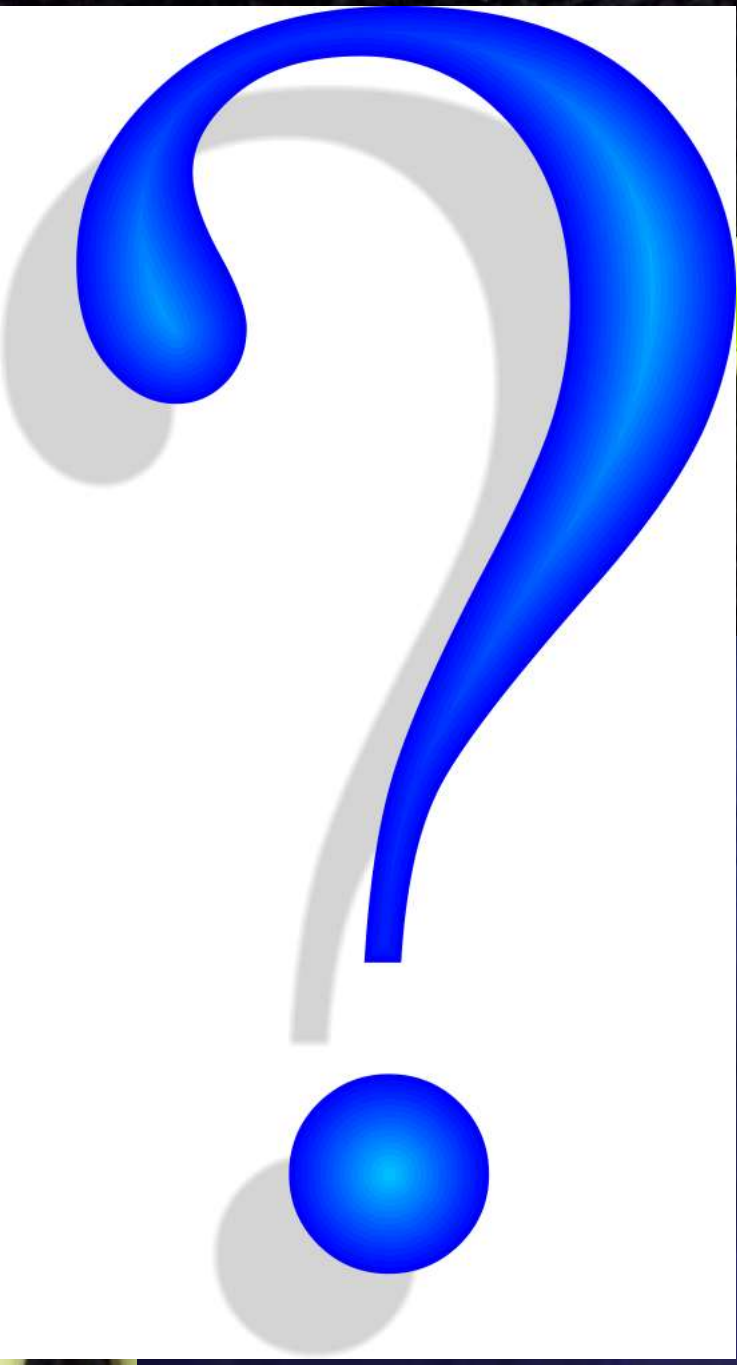


Approccio interattivo



Creare competizione



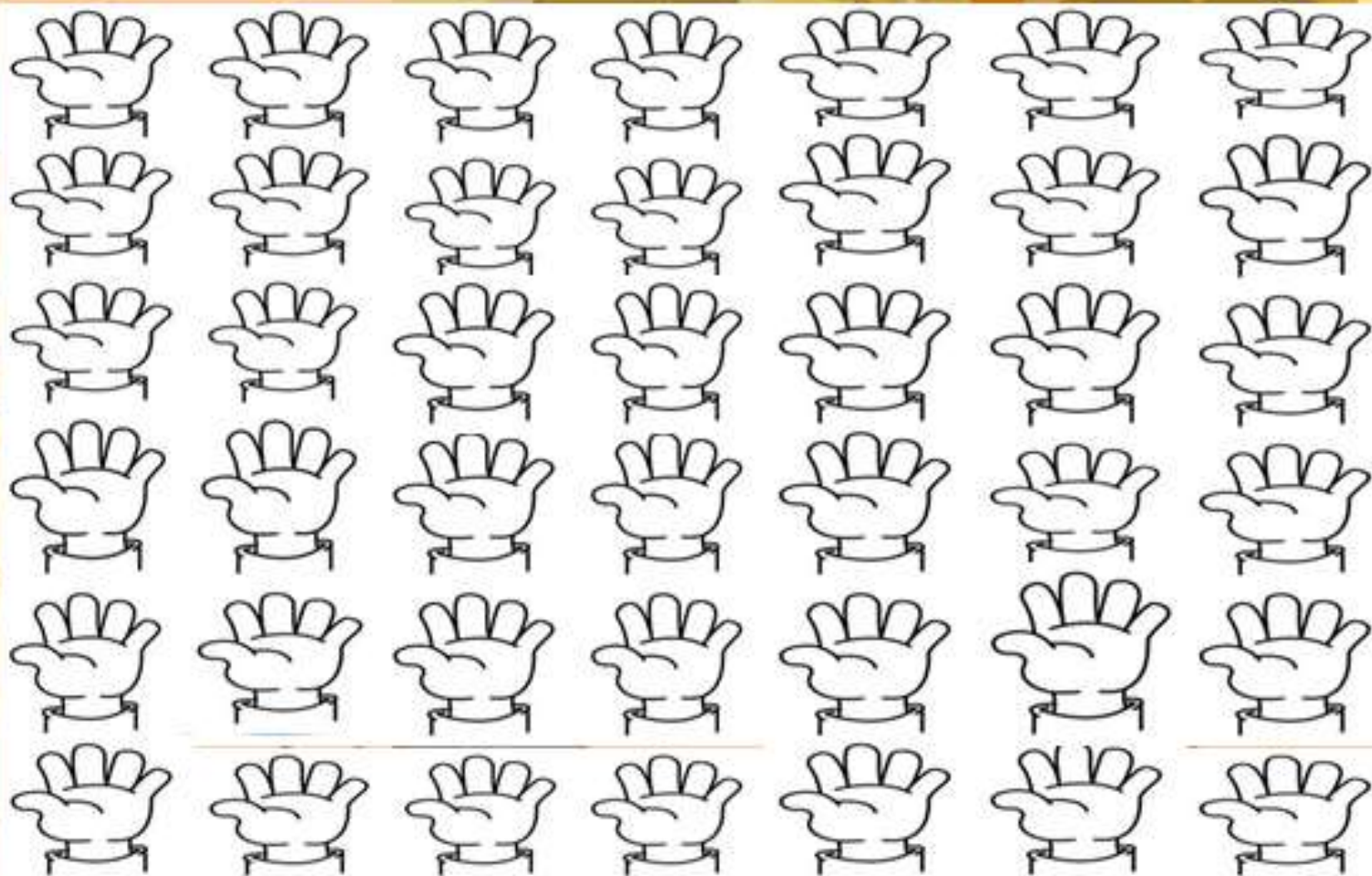


Memory

Powered by *Adigi*

A B C D E F G

**1
2
3
4
5
6**



Memory

Powered by Adigi

A B C D E F G

1



2



3



4




5



6



The background of the slide features a soft-focus image of several flowers. In the center, there is a white flower with a bright yellow center. Surrounding it are several large, light pink flowers with delicate petals. The overall lighting is soft and natural, creating a gentle and pleasant atmosphere.

La tua mano

Powered by Adigi

La tua mano la tua mano è divertente
Puoi farci quasi sempre quello che tu vuoi
Ed è per questo devi stare attento
sempre
E allora chiedi cosa fare ai tuoi

La tua mano la tua mano è vera amica
E ti risolve quasi sempre tutti i guai
La sua forza sono proprio le sue dita
Ma stai attento a cosa ne farai



www.facebook.com/associazioneadigi

Diverse tipologie di interventi

Per la terza fascia (12-14 anni) l'approccio è ancora diverso poiché il ragazzo a quell'età comincia a vedere nelle cose un senso differente, allegorico, altro.....



Concorso gratuito a tema *"Una mano verso il cielo"*

La mano è stata dagli studiosi da sempre correlata alla capacità evolutiva dell'uomo grazie ai movimenti di prensione e opposizione del pollice.

Tuttavia nelle rappresentazioni artistiche essa assume molto spesso un significato allegorico.

Raccontare una storia che rappresenti al meglio il significato e l'importanza di "avere le mani"

Verranno assegnati ai migliori 4 elaborati

-1 week-end per tre persone con modalità B/B in bassa stagione nella nota località sciistica di Ovindoli presso il Park Hotel

www.ovindoliparkhotel.it

-3 Skypass presso la nota località sciistica Campo Felice Monte Magnola impianti



Grazie